

AIBO Life Quick Guide

ERF-210AW01 <English Edition>



Sony Corporation © 2000 Printed in Japan



* 4 6 5 2 0 2 7 1 1 * (1)

Printed on recycled paper

What is AIBO Life?

By itself, AIBO is capable of only the most basic movements. For more complicated operations, AIBO must be loaded with a AIBO-ware program that comes on a "Memory Stick." AIBO Life is AIBO-ware that allows you to raise AIBO. With the learning ability that AIBO Life provides, AIBO can adapt to you and its environment. In short, AIBO learns to live according to your expectations. This is how AIBO matures, and it is AIBO Life that makes it possible.

Raising AIBO

A number of simple principles lie behind the raising of AIBO. Once you know these principles, you will be able to raise AIBO into the kind of companion that is right for you. As AIBO lives with you, it will learn to reflect your Lifestyle.

Qu'est-ce qu'AIBO Life ?

AIBO lui-même ne peut qu'effectuer des mouvements de base. Pour des opérations plus complexes, il doit être équipé d'un programme AIBO-ware disponible sur un "Memory Stick". AIBO Life est l'AIBO-ware qui vous permet d'éduquer AIBO. Grâce à sa capacité d'apprentissage fournie par AIBO Life, AIBO peut s'adapter à vous et à son environnement. En bref, AIBO apprend à vivre selon vos attentes. C'est ainsi qu'il acquière de la maturité, et ce, grâce à AIBO Life.

Eduquer AIBO

L'éducation d'AIBO se base sur quelques principes simples. Lorsque vous connaissez ces principes, vous pouvez éduquer AIBO et en faire le compagnon idéal grâce à son interaction avec vous. AIBO partage votre vie et s'adapte de lui-même à votre style de vie.

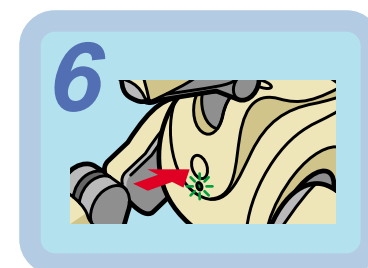
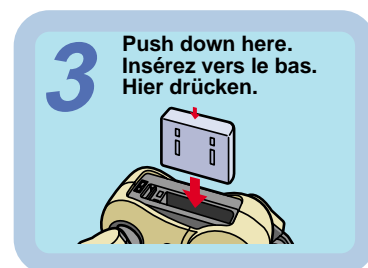
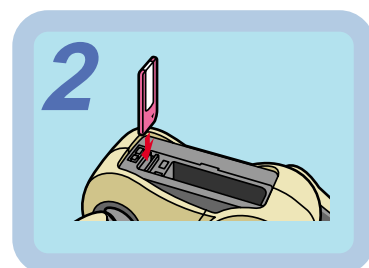
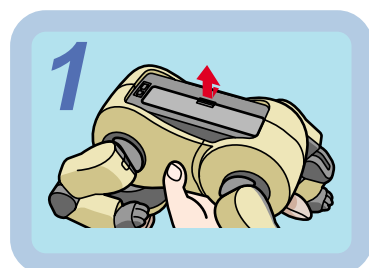
Was ist AIBO Life?

AIBO selbst kann nur die einfachsten Grundbewegungen ausführen. Für komplexere Bewegungsabläufe müssen Sie AIBO mit AIBO-Ware versorgen, die auf einem "Memory Stick" zur Verfügung steht. Mit der AIBO-Ware "AIBO Life" können Sie Ihren AIBO erziehen.

Mithilfe der Lernfunktionen von AIBO Life kann sich AIBO an Sie und Ihr Umfeld anpassen. Das heißt, AIBO kann lernen, sich so zu verhalten, wie Sie das möchten. Auf diese Weise wird AIBO erwachsen und AIBO Life stellt ihm die nötigen Fähigkeiten dafür zur Verfügung.

AIBOs Entwicklung

Eine Reihe einfacher Prinzipien bilden die Grundlagen für AIBOs Entwicklung. Wenn Sie diese Grundlagen kennen, können Sie AIBO zu genau dem Gefährten erziehen, den Sie sich wünschen. Da AIBO das Alltagsleben mit Ihnen teilt, wird er lernen, sich an Ihren Lebensstil anzupassen.



How do you do AIBO!

First of all, let's get AIBO ready for AIBO Life activity.

- 1 Turn AIBO upside down, and open its stomach cover.
- 2 Insert the supplied AIBO Life "Memory Stick."
- 3 Insert the supplied battery pack and then close the stomach cover.
- 4 Set AIBO's clock and sound volume (see the "AIBO" ERS-210 operating instructions).
- 5 Place AIBO on the floor as shown below.
- 6 Press the pause button on AIBO's chest.

Comment vas-tu AIBO!

Assurez-vous avant tout qu'AIBO est prêt pour une activité AIBO Life.

- 1 Retournez AIBO et ouvrez le couvercle placé sur son estomac.
- 2 Insérez le "Memory Stick" AIBO Life fourni.
- 3 Insérez la batterie fournie, puis fermez le couvercle placé sur son estomac.
- 4 Réglez l'horloge et le niveau sonore d'AIBO (voir le mode d'emploi ERS-210 "AIBO").
- 5 Placez AIBO sur le sol, comme illustré ci-dessous :
- 6 Appuyez sur la touche pause située sur la poitrine d'AIBO.

Hey, AIBO, wie geht's?

Als Erstes müssen Sie AIBO für AIBO Life bereit machen.

- 1 Drehen Sie AIBO um und öffnen Sie seine Bauchklappe.
- 2 Setzen Sie den mitgelieferten "Memory Stick" mit AIBO Life ein.
- 3 Setzen Sie den mitgelieferten Akku ein und schließen Sie die Bauchklappe.
- 4 Stellen Sie an AIBO die Uhrzeit und die Lautstärke für seine Lautäußerungen ein (siehe die Bedienungsanleitung zu AIBO ERS-210).
- 5 Setzen Sie AIBO auf den Boden, wie unten gezeigt.
- 6 Drücken Sie die Pausetaste auf AIBOs Brust.

AIBO's modes and conditions

AIBO has several modes and conditions.

Autonomous mode

This is AIBO's normal mode.

Rest mode

AIBO stops walking around.

Station transfer mode

AIBO assumes the "charging posture" that allows it to be placed on the Energy Station (optional). After being placed on the station, AIBO continues to make various movements, but does not dismount from the station on its own.

Jam condition

If something gets jammed in any of AIBO's joints, all of its joints become loose.

Pick-up condition

When you pick AIBO up, its legs loosen to make it easier to hold AIBO. Its head and tail continue moving in a cute way. This condition is good for taking photos with AIBO.

Modes et états d'AIBO

AIBO possède plusieurs modes et états.

Mode autonome

Il s'agit du mode normal d'AIBO.

Mode sieste

AIBO cesse de se déplacer.

Mode transfert sur la station

AIBO adopte la "position de charge" qui lui permet d'être placé sur la station d'alimentation (optionnelle). Après avoir été placé sur la station, AIBO continue à effectuer divers mouvements, mais il ne peut pas descendre de la station seul.

Etat de blocage

Si un objet se coince dans l'une des articulations d'AIBO, toutes ses articulations se relâchent.

Etat de transport

Lorsque vous soulevez AIBO, ses pattes se relâchent, vous permettant ainsi de le maintenir plus facilement. Cet état permet de prendre des photos avec AIBO.

AIBOs verschiedene Modi

Bei AIBO gibt es eine Reihe unterschiedlicher Betriebsbedingungen, "Modi" genannt.

Autonomer Modus

Dies ist AIBOs Normalzustand.

Ausruhmmodus

AIBO läuft nicht mehr herum.

Stationsmodus

AIBO geht in "Ladeposition", so dass Sie ihn auf die Energiestation (gesondert erhältlich) setzen können. Wenn sich AIBO auf der Station befindet, kann er sich noch bewegen, aber er klettert nicht allein von der Station herunter.

Blockiermodus

Wenn ein Fremdkörper in eins von AIBOs Gelenken gerät, lockern sich alle seine Gelenke.

Tragemodus

Wenn Sie AIBO hochheben, lässt er die Beine hängen, damit Sie ihn besser halten können. Nur Kopf und Schwanz bewegt er munter weiter. Dieser Modus ist für Fotos besonders gut geeignet.

The diagram illustrates various AIBO modes and conditions with corresponding actions and visual indicators. It includes:

- Autonomous mode / Mode autonome / Autonomer Modus:** AIBO moves around on its own. Triggered by pressing the head sensor for 3 seconds or the back sensor for 3 seconds. Visual indicator: Off / Désactivé / Aus.
- Rest mode / Mode sieste / Ausruhmmodus:** AIBO stops moving around. Triggered by pressing the chin sensor for 3 seconds, or when the battery level is low. Visual indicator: On / Actif / Ein.
- Station transfer mode / Mode de transfert de station / Stationstransfermodus:** AIBO assumes a charging posture. Triggered by placing AIBO on the floor or pressing the head sensor for 3 seconds. Visual indicator: Flashing Clignote / Blink.
- Sleep mode / Mode sommeil / Schlafmodus:** Triggered by gently shaking AIBO's body for 3 seconds. Visual indicator: Off / Désactivé / Aus.
- Jam condition / Mode blocage / Blockiermodus:** Occurs when something is caught in AIBO's leg joints. Visual indicator: Flashing Clignote / Blink.
- Pick-up condition / Mode porter / Tragemodus:** Occurs when AIBO is lifted. Visual indicator: Flashing Clignote / Blink.
- Station mode / Mode station / Stationsmodus:** AIBO is on the Energy Station. Visual indicator: Flashing Clignote / Blink.

